

ABS ponorné míchadlo RW 200 a 280

Kompaktní ponorné míchadlo pro proplachování a čištění odpadních jímek, plus široký rozsah aplikací v čistírnách odpadních vod a průmyslových míchacích aplikacích.

Aplikace

Kompaktní ponorná míchadla ABS řady RW 200 a 280 jsou zkonstruována pro široký rozsah použití. Stejně jako prevence proti usazeninám a plovoucím krustám, jsou jednotky také ideální pro různé míchací aplikace v čistírnách odpadních vod a v průmyslových oblastech.

V závislosti na požadované intenzitě míchání a potřebném charakteru proudění, může být nainstalováno jedno či více míchadel. Řada RW 200 a 280 je vhodná pro čištění jímek až do poloměru 5 metrů nebo ploše 24 metrů čtverečních.

Optimálního směru proudění pro konkrétní aplikaci může být dosaženo jednoduše pomocí úpravy pozice míchadla horizontálně nebo vertikálně ($\pm 30^\circ$) na upeňující podpěře. Horizontální nastavení není možné při instalaci na vodící tyč; při závěsné instalaci je otáčení v horizontální rovině usnadněno připojením trubky s kuželovým závitem.

Připojovací podpěra, nastavitelná deska a 10-ti metrový kabel s volným koncem jsou dodávány jako standard.

Pro optimální výběr v hlavních míchacích aplikacích jsou vyžadovány následující informace:

- aplikace
- rozměry nádrže/ jímký
- míchací médium
- viskozita a měrná hmotnost média
- teplota, obsah nečistot, atd.

Konstrukce

- Vodotěsný zapouzdřený modulární motor s litinovou skříní, olejovou vanou a vrtulí tvoří kompaktní a masivní konstrukci jednotky
- Jedno a třífázový, čtyřpólový motor; minimálně 1450 otáček/min.; třída izolace F; třída ochrany IP 68
- Hřídel s kulíčkovými ložisky
- Dvojitě těsnění hřídele s guferem a mechanickou ucpávkou z karbidu křemíku jako standard; volitelně dvojitá mechanická ucpávka z vitonu.
- Patentovaný SD prstenec eliminující pevné nečistoty chrání mechanickou ucpávku před vniknutím pevných nebo vláknitých hmot
- Antiblokovací, litinová, dvoulístá vrtule
- Teplotní senzory ve vinutí statoru varují a vypínají jednotku pokud se motor začne přehřívat

Identifikační kód: RW 2022 13/4 Ex

Hydraulika:

RW řada míchadla
20 jmenovitý průměr vrtule (cm)
2 typ vrtule
2 hydraulické číslo

Motor:

13 výkon motoru P_2 kW x 10
4 počet pólů
Ex verze motoru (EX jen na žádost)

50 Hz



Charakteristika

- Snadná instalace
- Malé nároky na prostor
- Nastavitelná podpěra umožňující úpravu směru
- Možnost instalace pomocí vodící tyče
- Litinový kryt motoru
- Vrtule odolná proti opotřebení
- Vysoké výkonové rezervy
- Patentovaný SD prstenec eliminující pevné nečistoty
- Modulární motor
- Dostupné ve standardní i nevýbušné verzi

Materiály

Popis	Materiál
Těleso motoru	Litina EN -GJL-250
Hřídel	Nerezová ocel 1.4021 (AISI 420)
Olejevá vana	Litina EN -GJL-250
Vrtule	Litina EN -GJL-250
Úchyty	Nerezová ocel 1.4401 (AISI 316)

Příslušenství

Popis	ID
Upeňující podpěry:	
stěna nebo dno	62995000
zeď (rozšířená)	62990006
trubka G 1½"	62990007
vodící tyč 60 x 60 mm otevřená	61265048
vodící tyč 60 x 60 mm zavřená	61265049
vodící tyč 50 x 50 mm otevřená	61265050
vodící tyč 50 x 50 mm zavřená	61265051
Betonový základ	62990008

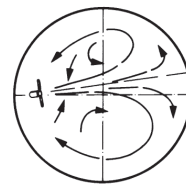
Technická data

RW	2022	2822
Motor	S13/4	S25/4
Vrtule: průměr (mm)	200	280
úhel	16°	16°
Otáčky (r/min)	1450	1450
Výkon motoru* (kW)	P ₁ = 1.9 P ₂ = 1.3	P ₁ = 3.3 P ₂ = 2.5
Jmenovité napětí (V)	230; 400 3~	230; 400 3~
Jmenovitý proud (A) 230 V	6.3	10.1
400 V	3.6	5.8
Typ kabelu (TL90 07RN-F)	4G1.5 + 3x0.5	4G1.5 + 3x0.5
Délka kabelu (m)	10; 20; 30; 40; 50	10; 20; 30; 40; 50
Hmotnost (kg)	26.0	32.0

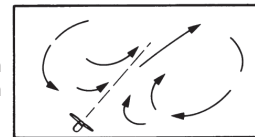
P₁ = Příkon; P₂ = Výkon

Maximální rozměry nádrže

RW 200: Ø 3.5 m
RW 280: Ø 5.0 m



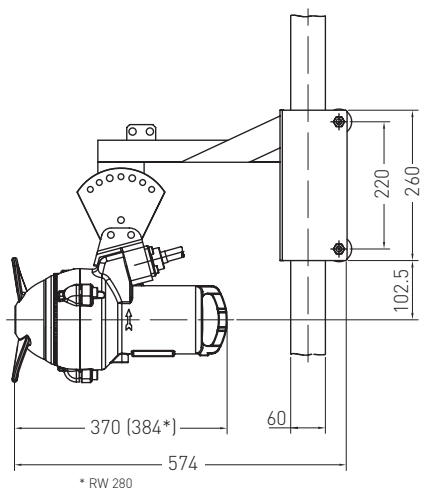
RW 200: 3.0 x 5.0 m
RW 280: 4.0 x 6.0 m



Rozměry (mm)

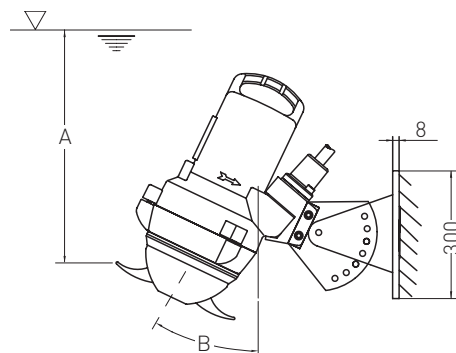
Vodící tyč

pro snadnou instalaci a vyjmutí



* RW 280

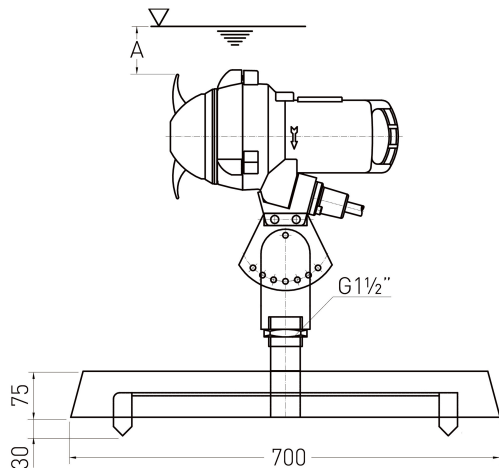
Přípevnění ke stěně



A = min. 500 mm; B = max. 30°

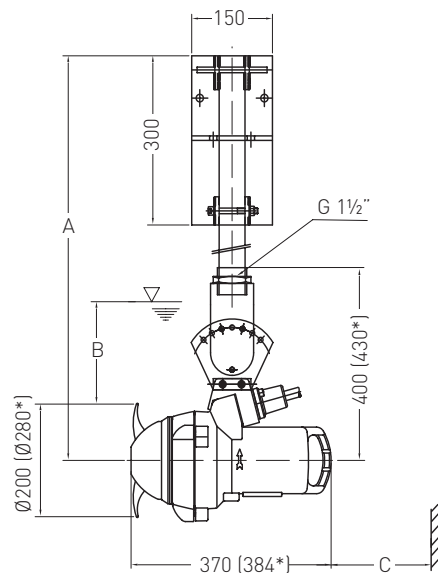
Přípevnění ke dnu

na pohyblivém betonovém základu



A = min. 400 mm

Závěsná instalace



A = max. 2 m; B = min. 400 mm; C = min. 450 mm

*RW 280